

# PRATIKA

## FINESTRA-LUCERNARIO

Alluminio  
RAL 7022



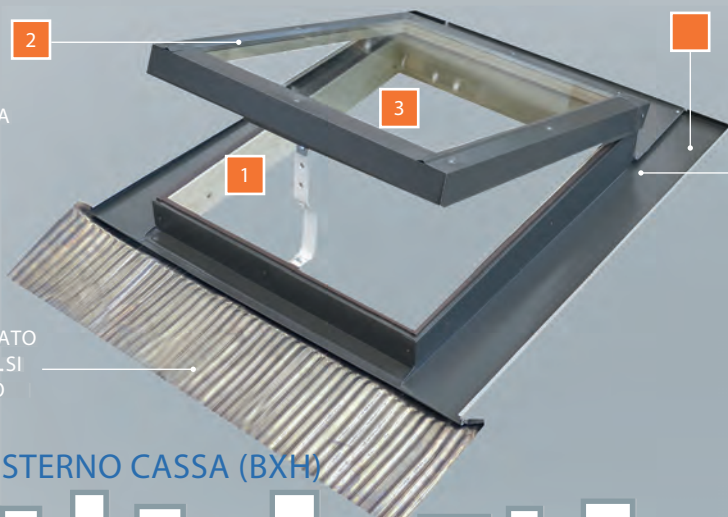
### Caratteristiche:

- 1 Interno in legno di abete massello, esterno in **alluminio verniciato RAL7022 per maggiore resistenza alle intemperie**
- 2 Apertura a **vasistas o laterale** a spingere destra (o sinistra su richiesta) con cerniere e ferramenta in acciaio
- 3 **Vetro camera 4-9-4, Ug 3,0**  
Non installare su tetti senza pendenza. **PENDENZA MINIMA 10°**

### Utilizzo:

Da utilizzare in sottotetti isolati non abitati/non riscaldati. Adatto per arieggiare ed illuminare il sottotetto. Adatto per l'accesso al tetto (vedi dimensioni idonee)

SISTEMA DI APERTURA ERGONOMICAMENTE OTTIMALE, CON 4 POSIZIONI DI APERTURA COMPRESA APERTURA TOTALE



RACCORDO PREMONTATO INCLUSO NEL PREZZO. SI ADATTA AD OGNI TIPO DI COPERTURA

### DIMENSIONI ESTERNO CASSA (BXH)

PK3	PK1	PK10	PK11	PK2	PK5	PK8**	PK4	PK6**	PK12	PK7	PKL1	PKL8*
45X55	45X80	50X70	50X90	55X70	55X98	74X80	80X45	80X98	90X50	98X55	50X80	74X80

ANCHE LA PARTE INTERNA DELL'ALLUMINIO VIENE VERNICIATA AL FINE DI GARANTIRE UNA MAGGIOR DURATA NEL TEMPO DEL LUCERNARIO

VALORI OTTIMALI DI PERMEABILITA' ALL' ARIA TENUTA ALL' ACQUA



POSSIBILITÀ DI AUTOMAZIONE



DISPONIBILITÀ DI TENDA A RULLO FRANGISOLE



DISPONIBILITÀ DI DISPOSITIVO MANUALE COMPLETO DI ASTA CM. 150

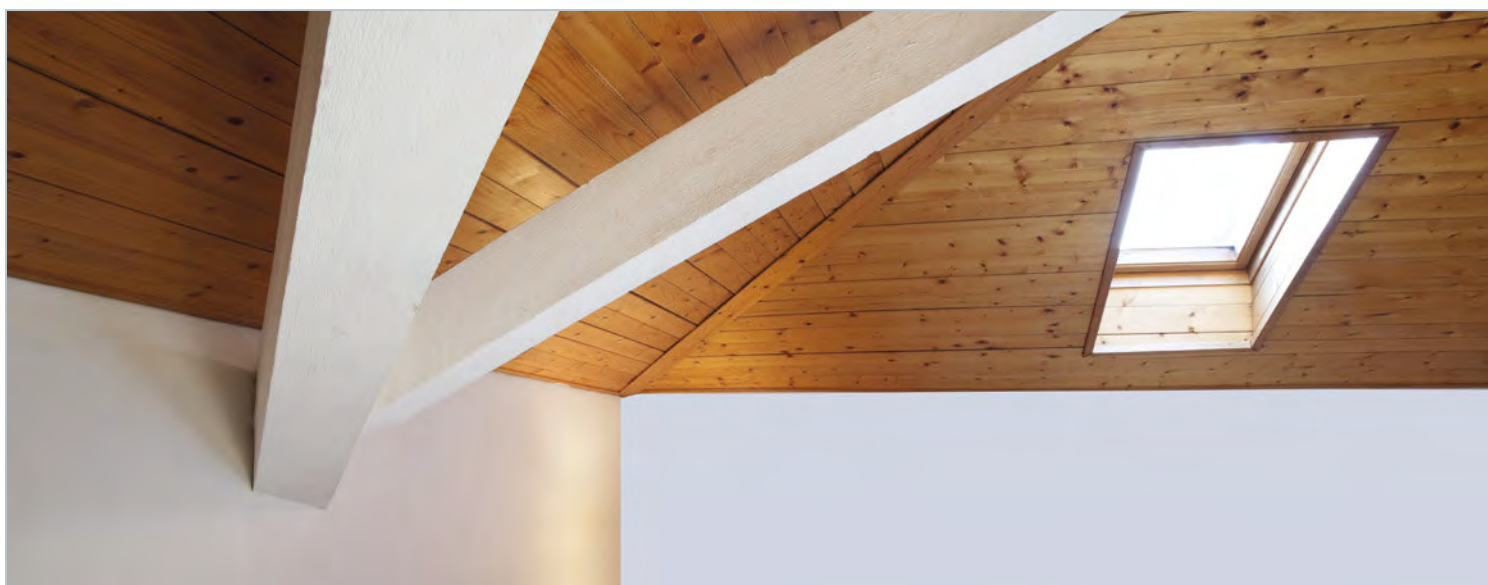


DISPONIBILITÀ DI PRODUZIONE SU MISURA

PRATIKA

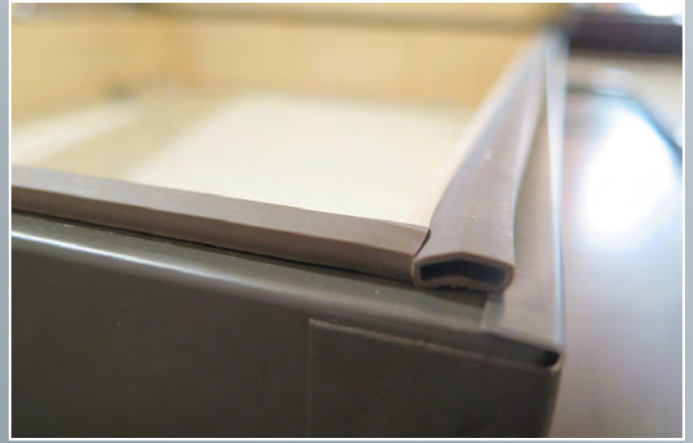
### VETRO CAMERA 4-9-4 Ug 3,0

\* Rispondente alla normativa in materia per accedere al tetto nelle misure con l'asterisco.





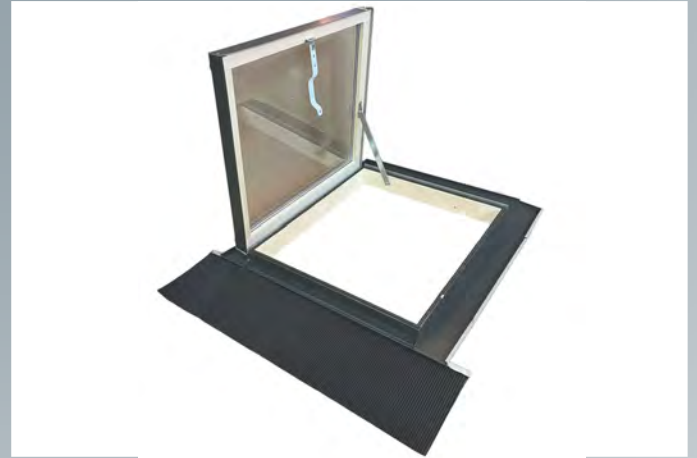
Piombo plissettato già installato per essere applicato con facilità e aderenza ad ogni tipo di copertura



Guarnizione di isolamento a lunga durata per garantire prestazioni termiche ed acustiche

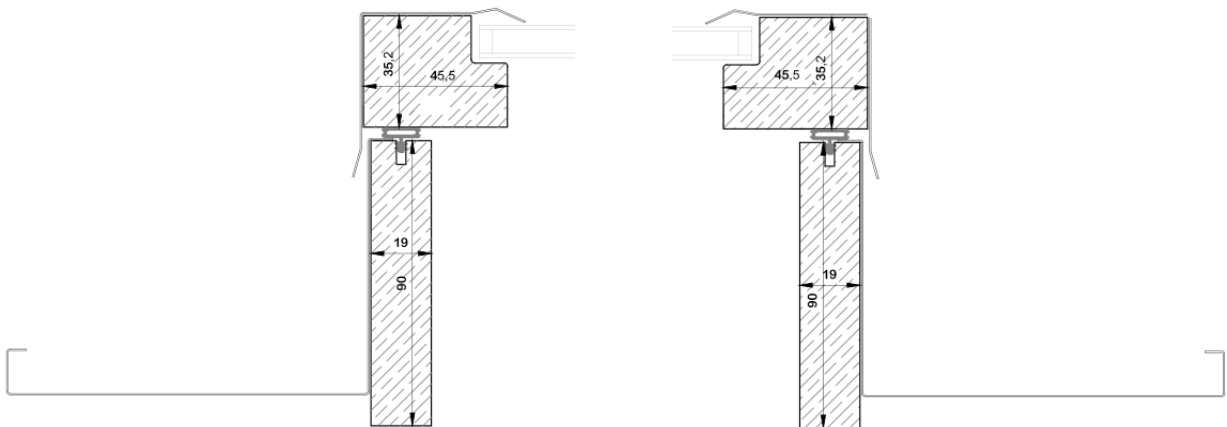


Cerniere in acciaio



Asta per sorreggere l'anta a 90°

## DETTAGLIO TECNICO DEL PRODOTTO



## Misure in cm base per altezza

Non installare su tetti senza pendenza. Pendenza minima 10°

modello	dimensioni cm esterno cassa	dimensioni cm foro	dimensioni cm interno cassa	dimensioni cm luce netta vetro
PK3	45x55	43x53	41x51	37x47
PK1	45x80	43x78	41x76	32x72
PK10	50x70	48x68	46x66	42x62
PK11	50x90	48x88	46x86	42x82
PK2	55x70	53x68	51x66	47x62
PK5	55x98	53x96	51x94	47x90
PK8 *	74x80	72x78	70x76	66x72
PK4	80x45	78x43	76x41	72x37
PK6 *	80x98	78x96	76x94	72x90
PK12	90x50	88x48	86x46	82x42
PK7	98x55	96x53	94x51	90x47
PKL1 apertura laterale	50x80	48x78	46x76	42x72
PKL8 ** apertura laterale	74x80	72x78	70x76	66x72

### Aperture laterali PKL1 e PKL8 consigliate per pendenze non superiori ai 20°

- \*\* PKL8 74x80 con apertura laterale conforme alle normative regionali in materia di sicurezza per l'accesso al tetto
- \* conformi alle normative regionali in materia di accesso al tetto misura 74x80 con luce netta passaggio 70x76 (mq 0,53) e misura 78x98 con luce netta passaggio 76x94 (mq 0,71)
- su richiesta è disponibile apertura laterale ove non previsto (escluso PK4 e PK7 PK12)
- accessori applicabili per comando a distanza: dispositivo manuale a catena completo di asta cm.150 oppure motore 220v collegabile ad interruttore
- misura PK4 80x45 su ordinazione



1. Modello finestra: PRATIKA con vetro base 4-9-4
2. Identificativo: CODICE SU PRODOTTO PK
3. Destinazione d'uso: Finestre da tetto in legno destinate all'applicazione in locali residenziali e commerciali, senza caratteristiche di tenuta al fuoco e/o al fumo
4. Sistema di valutazione e verifica della costanza di prestazione: **3**
5. Produttore: **Axel di Sandro Benvenuti & C. Sas**  
**Via Sacco, 2/d**  
**37026 Pescantina (VR) Italia**
6. Norma armonizzata europea di riferimento: **EN 14351-1:2006+A1:2010**
7. Organismo notificato: S.G.M. Srl  
S.Mariano (PG) - IT - organismo di prova n. 1676

8. Prestazioni dichiarate:

Denominazione commerciale: Finestra da tetto modello PRATIKA per sottotetti non abitati				
Sezione: 50x45		Numero guarnizioni: 1		
Area massima di estensione dei risultati: mm 780 x 980				
TIPOLOGIA DI PROVA		Norma di prova	Norma di classificazione	Prestazione
Permeabilità all'aria	Pressione positiva	UNI EN 1026	UNI EN 12207	<b>4</b>
	Pressione negativa			<b>4</b>
Tenuta all'acqua		UNI EN 1027	UNI EN 12208	<b>E750</b>
Resistenza al carico del vento		UNI EN 12211	UNI EN 12210	<b>NPD</b>
Resistenza all'urto		UNI EN 13049	UNI EN 13049	<b>NPD</b>
Rilascio di sostanze pericolose		UNI EN14351-1	UNI EN14351-1	<b>conforme</b>
Resistenza a carico di neve			UNI EN14351-1	4-9-4
Resistenza al fuoco esterno				npd
Proprietà acustiche (dB)			UNI EN14351-1	28(-1;-3)
Trasmittanza termica del vetro Ug (W/m2K)		UNI EN ISO 10077-2:2003		3.0
Proprietà riferite alla radiazione:				
Coefficiente di radiazione solare g			UNI EN 410	80%
Trasmittanza di luce			UNI EN 410	82%

Si rilascia la presente dichiarazione di prestazione sotto la responsabilità esclusiva del fabbricante.